



Reemplazo de la tapa trasera del Huawei Mate

9

Esta guía te muestra cómo reemplazar la tapa trasera de tu Huawei Mate 9.

Escrito por: Tobias Isakeit



INTRODUCCIÓN

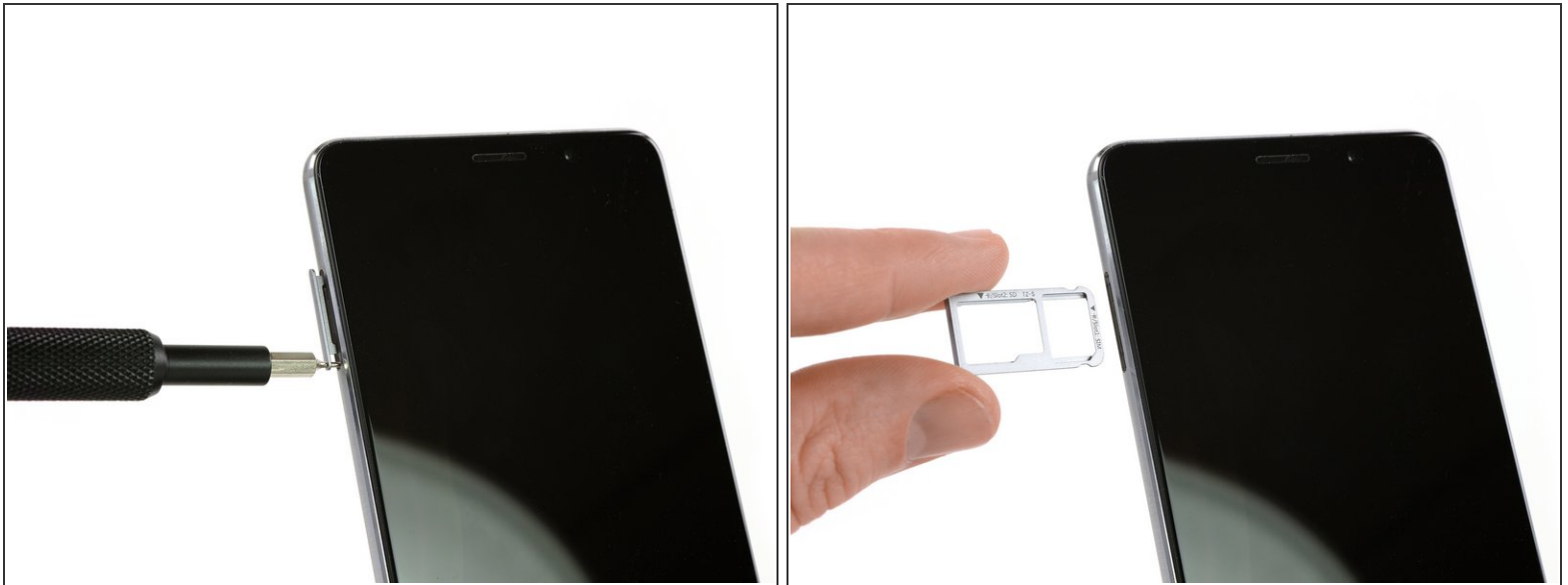
Usa esta guía para reemplazar la tapa trasera de tu Huawei Mate 9.



HERRAMIENTAS:

- [T2 Torx Screwdriver](#) (1)
 - [iFixit Opening Tools](#) (1)
 - [Spudger](#) (1)
 - [SIM Card Eject Tool](#) (1)
-

Paso 1 — Tapa trasera



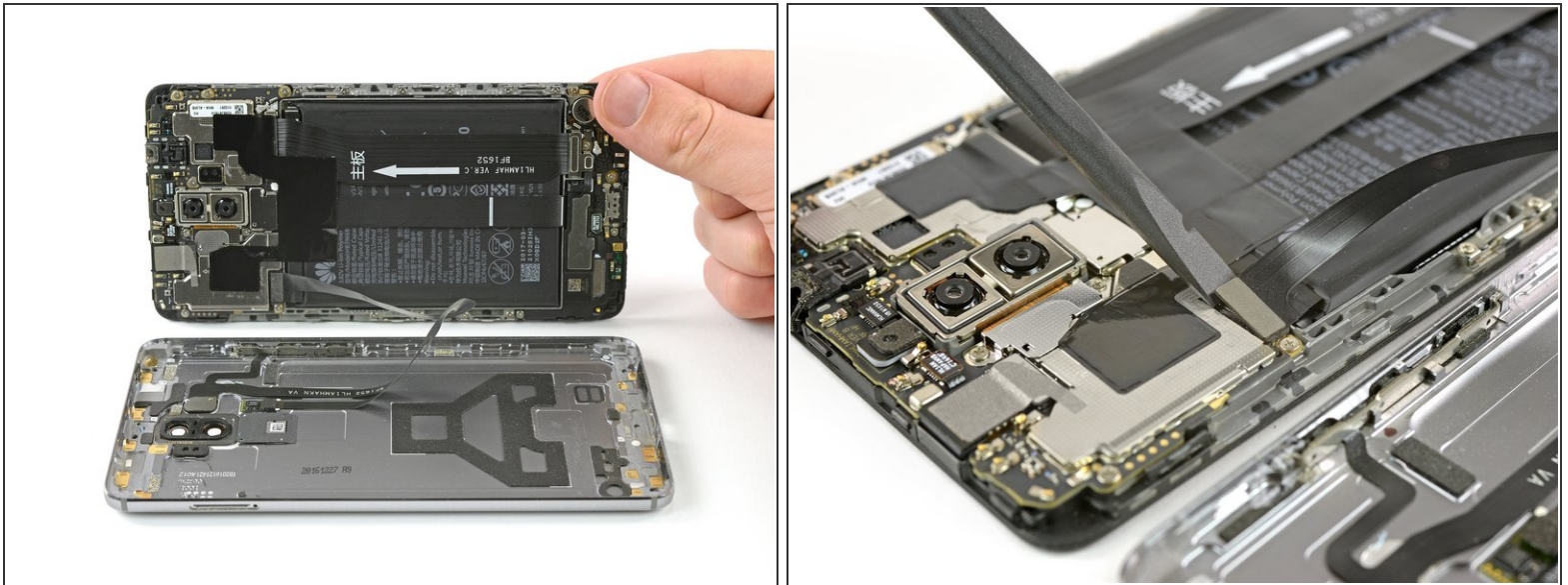
- Apaga el teléfono y remueve la bandeja de tarjeta SIM.

Paso 2



- Remueve ambos tornillos Torx T2 de la parte inferior del teléfono.
 - Usa una herramienta de apertura de plástico entre la pantalla y la caja. Abre el teléfono haciendo palanca cuidadosamente y levantando la pantalla con todas las partes fuera de la caja.
- ⚠ No abras el teléfono completamente, todavía. El cable del sensor de huella digital está todavía conectado en la tapa trasera.

Paso 3



- Abre el teléfono hacia el lado derecho como un libro.
- Desconecta el cable de sensor de huella digital con un spudger.

Para volver ensamblar tu dispositivo, sigue estas instrucciones en orden inverso.