



Shenzhen Shuodian Electronic Technology Co.,Ltd

Page number 1-10

# 规格书

for

**Switch Box 1PM** Antenna

**卧安科技（深圳）有限公司**

**Woan** Technology (Shenzhen) Co., Ltd.

客户料号

本公司料号

**WA-Switch Box 1PM- metal**

编制：曾小凤      审核：李明

日期： 2024. 07. 10

**深圳市铄点电子科技有限公司**

**Shenzhen Shuodian Electronic Technology Co., Ltd**

广东省深圳市光明区凤凰街道塘尾社区南太云创谷园区 2 栋 201

201, Building 2, South Taiyun Chuanggu Park, Tangwei Community,  
Fenghuang Street, Guangming District, Shenzhen, Guangdong, China

邮箱：[sz\\_shuodian@163.com](mailto:sz_shuodian@163.com)

电话：0755-86006322

传真：0755 86006323



## 目录

规格书.....	1
深圳市铄点电子科技有限公司.....	1
目录.....	2
1.双方确认.....	3
2.一般事项.....	4
3.产品一般规格.....	4
4.产品规格明细.....	5
4.1 产品结构参数.....	5
4.2 产品电性能测试数据.....	7
5. 产品包装方式.....	10
6. 文档履历.....	10



## 1.双方确认

### 1.1 客户确认签字

客户：卧安科技（深圳）有限公司

客户部门/职位	确认人签字	确认日期
硬件/射频		
结构		
项目经理		
商务/采购		
审核		

### 1.2 铄点科技确认签字

部门/职位	确认人签字	确认日期
天线工程师		
结构工程师		
项目经理		
QA		
审核		



## 2.一般事项

### 2.1 适用范围

本规格书只适用于卧安科技 Switch Box 1PM 天线

### 2.2 使用温度范围

本产品使用温度范围-20 ~ +65 °C

### 2.3 保存温度范围

本产品保存于-30 ~ +75 °C

## 3.产品一般规格

NO.	ITEMS	DETAILS
1	机型	Switch Box 1PM
2	频段	2400-2500MHz
3	VSWR	≤2.0
4	阻抗	50 Ω
5	天线类型	IFA
6	天线实现形式	金属片
7	天线图片	



## 4.产品规格明细

### 4.1 产品结构参数

#### 4.11 产品物料组成:

序号	材料	规格 (MM)
1	洋白铜	18.6*10.0*7.72 本色

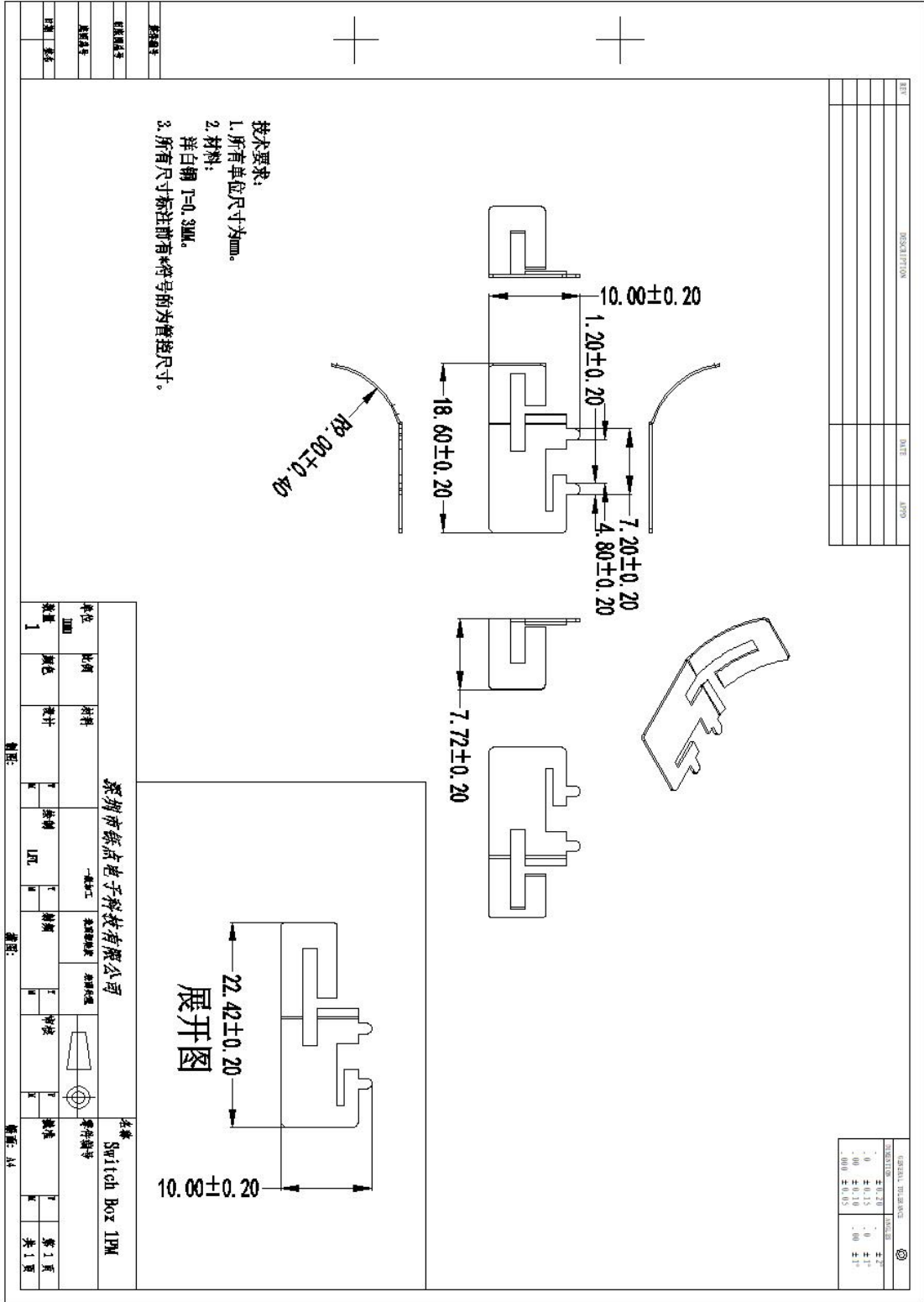
#### 4.12 外观

产品外观良好，无伤痕、汗迹、突起等严重影响外观缺陷。

#### 4.13 结构尺寸

产品图纸:

---





## 4.2 产品电性能测试数据

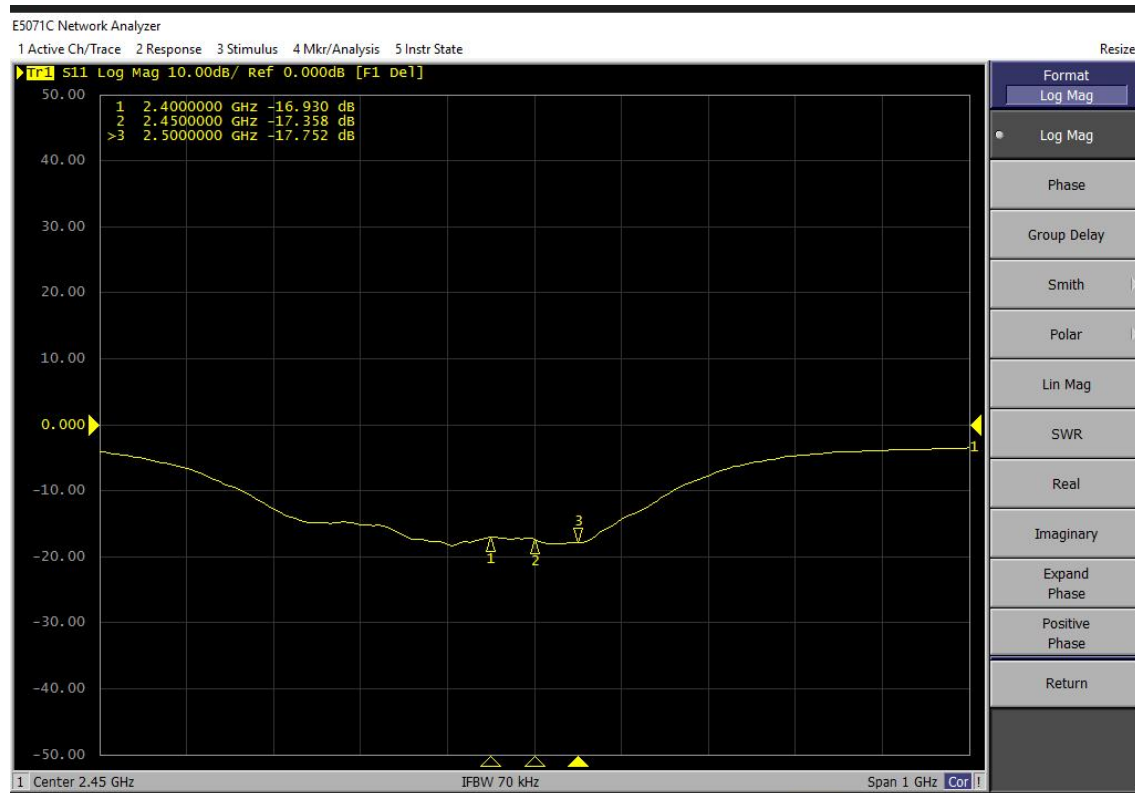
### 4.21 测试环境及仪器设备

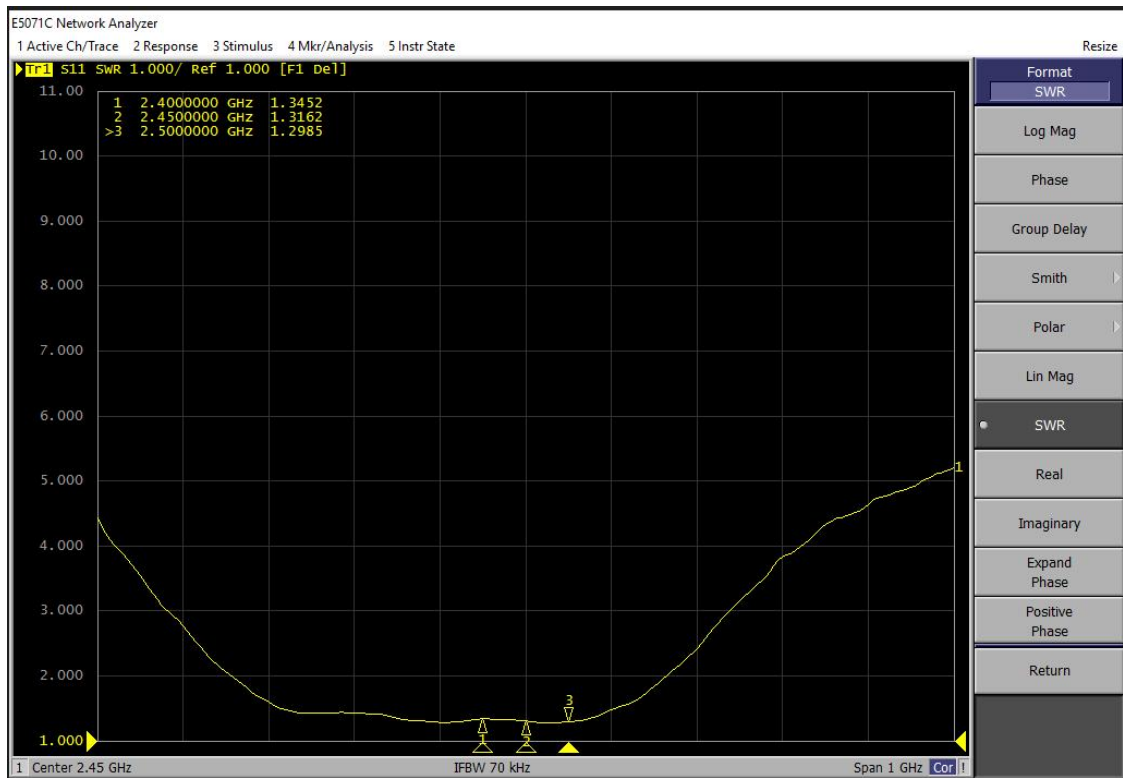
<b>测试环境:</b> 温度: 10℃——+30℃ 相对湿度: ≤80% (+40℃) 大气压力: 750mmkg±30mmkg	<b>测试设备:</b> 网络分析仪 KEYSIGHT E5071C 多探头微波暗室
--	---

### 4.22 产品电性能测试数据:

#### 4.22.1 产品的 S11 图:

Marker	2400MHz	2450MHz	2500MHz
Returnloss	-16.9	-17.3	-17.7
VSWR	1.34	1.31	1.29





#### 4.22.2 增益、效率及辐射方向图

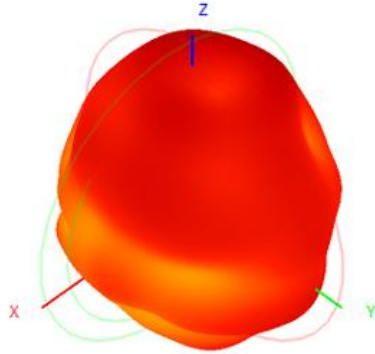
频率 (MHz)	Gain (dBi)	Efficiency (%)
2400.0	0.15	30.1
2410.0	-0.27	30.8
2420.0	0.09	31.1
2430.0	0.11	31.9
2440.0	0.14	33.7
2450.0	0.16	35.2
2460.0	0.01	36.1
2470.0	0.10	37.2
2480.0	0.05	36.1
2490.0	0.11	35.7
2500.0	1.04	36.4



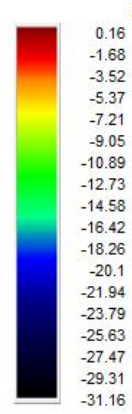
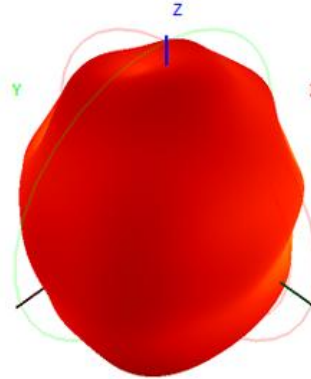


辐射方向图@2450MHz

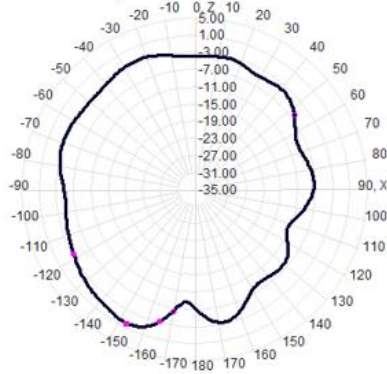
2450.0MHz H+V, Eff. 35.3%



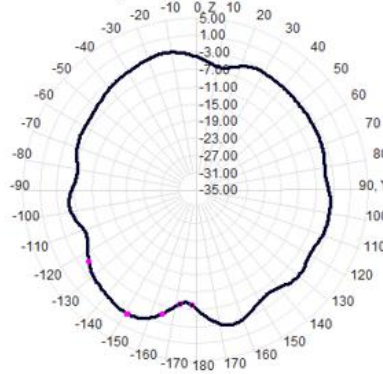
Back View



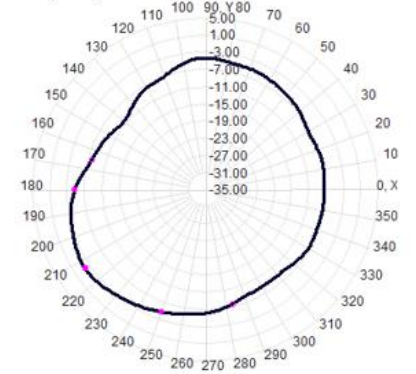
2450.0MHz Total(E1-XZ), Max=-0.27dBi



2450.0MHz Total(E2-YZ), Max=-2.18dBi



Total(H-XY), Max=-1.79dBi, CirD=8.58





## 5. 产品包装方式

包装方式:

自封袋包装, 每包 200PCS。

## 6. 文档履历

文件编号 Document No.	
日期 Release Date	2024/07/10
编制 Author	Hungjie
复核 Review	WH

### 文件历次表

### Revised History

Date	Version	Revised Record
2024/07/10	1.00	New Project