

Руководство по быстрой настройке

Усилитель Wi-Fi сигнала
TL-WA850RE



Хотите посмотреть видео по настройке устройства?

Отсканируйте QR-код или посетите ссылку
<https://www.tp-link.com/ru/download/TL-WA850RE.html>

1 Включение питания

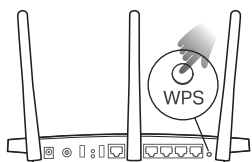
Подсоедините усилитель к розетке, расположенной рядом с вашим роутером. Подождите, пока индикатор питания (Power) не будет гореть постоянно.



2 Настройка

Способ 1: С помощью кнопки WPS

1. Нажмите кнопку WPS на роутере.

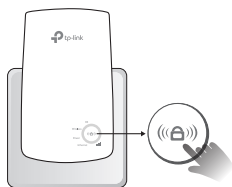


Кнопка WPS может выглядеть следующим образом:



2. В течение 2 минут зажмите кнопку WPS на усилителе сигнала на 1 секунду. Индикатор сигнала должен перестать мигать и начать гореть постоянно. Это означает, что подключение выполнено успешно.

Примечание: Если индикатор не будет гореть постоянно, повторите попытку или попробуйте Способ 2 или 3.



3. Усилитель использует имя сети роутера с окончанием **_EXT**, а также тот же пароль, что и у вашего роутера.

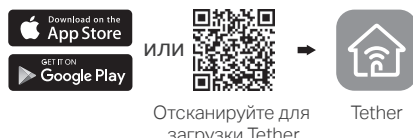
Примечание: Если вы хотите изменить имя сети усилителя сигнала, см. главу Доступ к настройкам усилителя на обратной стороне руководства.



Имя сети усилителя сигнала:
Имя сети роутера с окончанием **_EXT**
Пароль:
Совпадает с паролем роутера

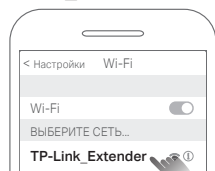
Способ 2: Через приложение Tether

1. Загрузите последнюю версию приложения Tether.

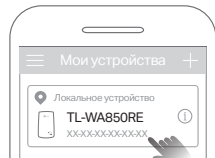


Отсканируйте для загрузки Tether

2. Подключите смартфон к сети усилителя сигнала TP-Link_Extender.



3. Запустите приложение Tether и выберите ваш усилитель. Создайте пароль для входа в систему.



4. Следуйте пошаговым инструкциям для завершения настройки.

Индикатор усилителя должен начать гореть постоянно. Это означает, что подключение выполнено успешно.

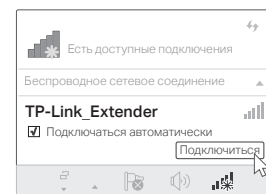
Примечание: Если индикатор не горит постоянно, см. FAQ > B2.



Горит постоянно

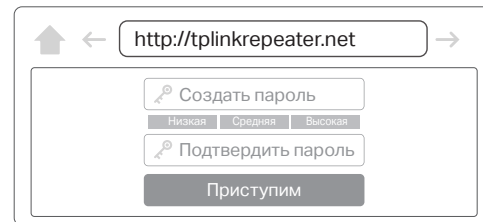
Способ 3: Через веб-браузер

1. Подключите ПК или смартфон к сети усилителя сигнала TP-Link_Extender. Если используется ПК, отсоедините кабель Ethernet.



2. Введите в адресной строке вашего браузера <http://tplinkrepeater.net> или <http://192.168.0.254>. Создайте пароль для входа в систему.

Примечание: Если не появляется окно входа в систему, см. FAQ > B1.



3. Следуйте пошаговым инструкциям для завершения настройки.

Индикатор сигнала должен начать гореть постоянно. Это означает, что подключение выполнено успешно.

Примечание: Если индикатор не горит постоянно, см. FAQ > B2.



Горит постоянно

3 Перемещение

1. Установите усилитель примерно посередине между вашим роутером и "мёртвой зоной" Wi-Fi. Выбранное вами местоположение должно находиться в зоне покрытия существующей сети.

2. Подождите около 2 минут, пока 3 или более индикатора не загорятся. Если этого не произошло, переместите усилитель ближе к роутеру для наилучшего уровня сигнала.

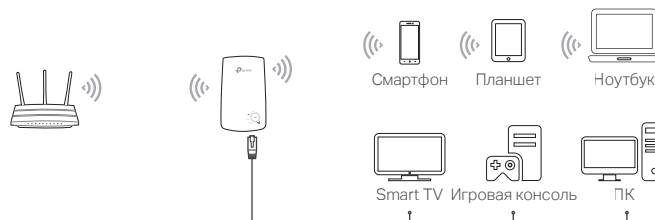
Примечание: Для наиболее интуитивного определения местоположения, войдите в меню Инструменты > Ассистент местоположения через мобильное приложение Tether.



Интернет готов к использованию!

Подключите устройства к усилителю по беспроводному или проводному соединению. Интернет готов к использованию.

Примечание: Вы также можете настроить усилитель в режиме Точки доступа, чтобы преобразовывать уже существующую проводную сеть в беспроводную. Для более подробной информации см. руководство пользователя по ссылке <https://www.tp-link.com/support>.



Доступ к настройкам усилителя

После настройки усилителя у вас будет доступ к его настройкам по одному из следующих методов. Вы можете повторно выбрать основную сеть, изменить настройки расширенной сети и т.д.

Совет: Если имена сетей усилителя и роутера совпадают, рекомендуется выбрать Способ 1.

Способ 1: Через приложение Tether



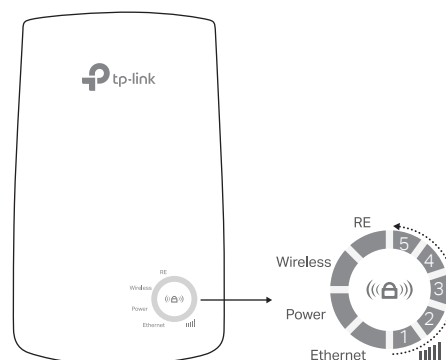
1. Подключите смартфон к сети усилителя или роутера.
2. Запустите приложение Tether и выберите ваш усилитель. Войдите в систему.
3. Теперь у вас есть доступ к настройкам усилителя.

Способ 2: Через веб-браузер



1. Подключите ПК или смартфон к сети усилителя. Если используется ПК, отсоедините кабель Ethernet.
2. Введите в адресной строке вашего браузера <http://tplinkrepeater.net> и войдите в систему.
Примечание: Если не появляется окно входа в систему, см. FAQ > B1.
3. Теперь у вас есть доступ к настройкам усилителя.

Описание индикаторов



Название	Состояние	Обозначение (Режим усилителя Wi-Fi сигнала)
RE	Горит/не горит Мигает	Усилитель подключён/не подключён к беспроводной сети роутера. Выполняется WPS соединение.
Wireless	Горит/не горит	Беспроводное вещание усилителя включено/выключено.
Power	Горит/не горит Мигает	Усилитель включён или выключен. Выполняется запуск системы или обновление ПО.
(Signal Strength)	Горит/не горит	Установлено беспроводное подключение между усилителем и роутером. Чем больше количество горящих индикаторов, тем выше уровень сигнала.
Ethernet	Горит/не горит	К порту Ethernet подключено/не подключено включённое устройство.

FAQ (Часто задаваемые вопросы)

B1. Что делать, если я не могу войти в веб-утилиту управления?

- Убедитесь, что ПК или смартфон подключены к сети усилителя сигнала, а не к сети роутера. Если ваш роутер и усилитель используют одно имя сети, подключите ваш ПК к усилителю с помощью кабеля Ethernet или используйте приложение Tether.
- Укажите в настройках параметров IP и DNS на вашем компьютере (если используется он) "Получить IP и DNS-адрес автоматически".
- Проверьте, правильно ли вы ввели в адресной строке <http://tplinkrepeater.net> или <http://192.168.0.254> и нажмите Enter.
Примечание: <http://192.168.0.254> используется только для усилителей с заводскими настройками по умолчанию.
- Попробуйте использовать другой веб-браузер и повторите попытку.
- Перезагрузите или перезапустите усилитель и повторите попытку.

Если проблемы не устранены, свяжитесь с нашей технической поддержкой.

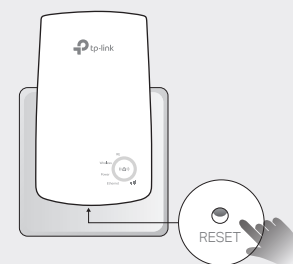
B2. Что делать, если индикатор сигнала не горит постоянно после настройки через приложение Tether или веб-браузер?

- Возможно, вы ввели неправильный пароль сети Wi-Fi для вашего основного роутера в ходе настройки. Проверьте правильность пароля и повторите попытку.
- Удостоверьтесь, что усилитель находится рядом с вашим роутером, желательно в пределах 5 метров друг от друга и вдали от крупных электроприборов.
- Если вы включили фильтрацию MAC-адресов, контроль доступа, списки контроля доступа (ACL) на вашем роутере, выключите их и повторите попытку. Затем следуйте любому методу на лицевой странице для завершения настройки.
- Попробуйте выполнить настройку с помощью кнопки WPS.

- Сбросьте настройки усилителя и выполните настройку повторно. Если проблемы не устранены, свяжитесь с нашей технической поддержкой.

B3. Как выполнить сброс настроек усилителя сигнала?

- Не отключая питания усилителя, удерживайте кнопку RESET в течение 1 секунды с помощью булавки. Усилитель перезагрузится.



Информация по безопасности

- Храните устройство вдали от воды, огня, влажной или горячей среды.
- Не пытайтесь разбирать, ремонтировать или модифицировать устройство.
- Не используйте устройство в местах, где использование беспроводных устройств запрещено.
- Розетка должна находиться в ближайшей доступности от устройства.

Убедительная просьба следовать вышеуказанным правилами безопасности при использовании устройства. Мы не можем гарантировать отсутствие поломок или ущерба, вызванных неправильным использованием устройства. Просьба использовать устройство с осторожностью - производитель не несёт ответственности за последствия, вызванные неосторожным использованием устройства.



Для просмотра руководства пользователя, дополнительной информации, технической поддержки посетите страницу <https://www.tp-link.com/support>, или отсканируйте QR-код.

